

## Statistik Ortsfeuerwehr Grone 2008



- **Einsatzaufkommen im Vergleich 2007 – 2008**
- **Einsätze 2008**
- **Gesamtanzahl der Einsätze der Ortsfeuerwehr Grone von 1980 bis 2008**
- **Verteilung der Brand- und Hilfeleistungseinsätze auf unterschiedliche Einsatzgebiete bis 08**
- **Abgeleistete Dienststunden und Dienste im Zeitraum von 1991 bis 2008**
- **Mitgliederstärke im Jahr 2008**
- **Ausgaben 2008**
- **Herkunft der Mittel für Anschaffungen in der Ortsfeuerwehr Grone von 1991 bis 2008**
- **Verteilung der Vereinszuschüsse an die OF Grone von 1991 bis 2008**



## Einsatzaufkommen im Vergleich 2007 - 2008

| <b>Brandeinsätze</b>           | <b>2007</b> | <b>2008</b> |
|--------------------------------|-------------|-------------|
|                                |             |             |
| <b>Großbrand</b>               | <b>3</b>    | <b>1</b>    |
|                                |             |             |
| <b>Mittelbrand</b>             | <b>3</b>    | <b>5</b>    |
|                                |             |             |
| <b>Kleinbrand</b>              | <b>13</b>   | <b>12</b>   |
|                                |             |             |
| <b>Entstehungsbrand</b>        | <b>14</b>   | <b>16</b>   |
|                                |             |             |
| <b>Schornsteinbrand</b>        | <b>0</b>    | <b>2</b>    |
|                                |             |             |
| <b>Blinder Alarm</b>           | <b>4</b>    | <b>1</b>    |
|                                |             |             |
| <b>Unfug</b>                   | <b>0</b>    | <b>0</b>    |
|                                |             |             |
| <b>Explosion</b>               | <b>0</b>    | <b>0</b>    |
|                                |             |             |
| <b>Summe der Brandeinsätze</b> | <b>37</b>   | <b>37</b>   |

| <b>Hilfeleistungen</b>           | <b>2007</b> | <b>2008</b> |
|----------------------------------|-------------|-------------|
|                                  |             |             |
| <b>mit Alarm</b>                 | <b>49</b>   | <b>9</b>    |
|                                  |             |             |
| <b>ohne Alarm</b>                | <b>0</b>    | <b>1</b>    |
|                                  |             |             |
| <b>Brandsicherheitswachen</b>    | <b>3</b>    | <b>3</b>    |
|                                  |             |             |
| <b>Summe der Hilfeleistungen</b> | <b>52</b>   | <b>13</b>   |

|                       |           |           |
|-----------------------|-----------|-----------|
| <b>Gesamteinsätze</b> | <b>89</b> | <b>50</b> |
|-----------------------|-----------|-----------|

## Brand- und Hilfeleistungseinsätze der Ortsfeuerwehr Grone 2009

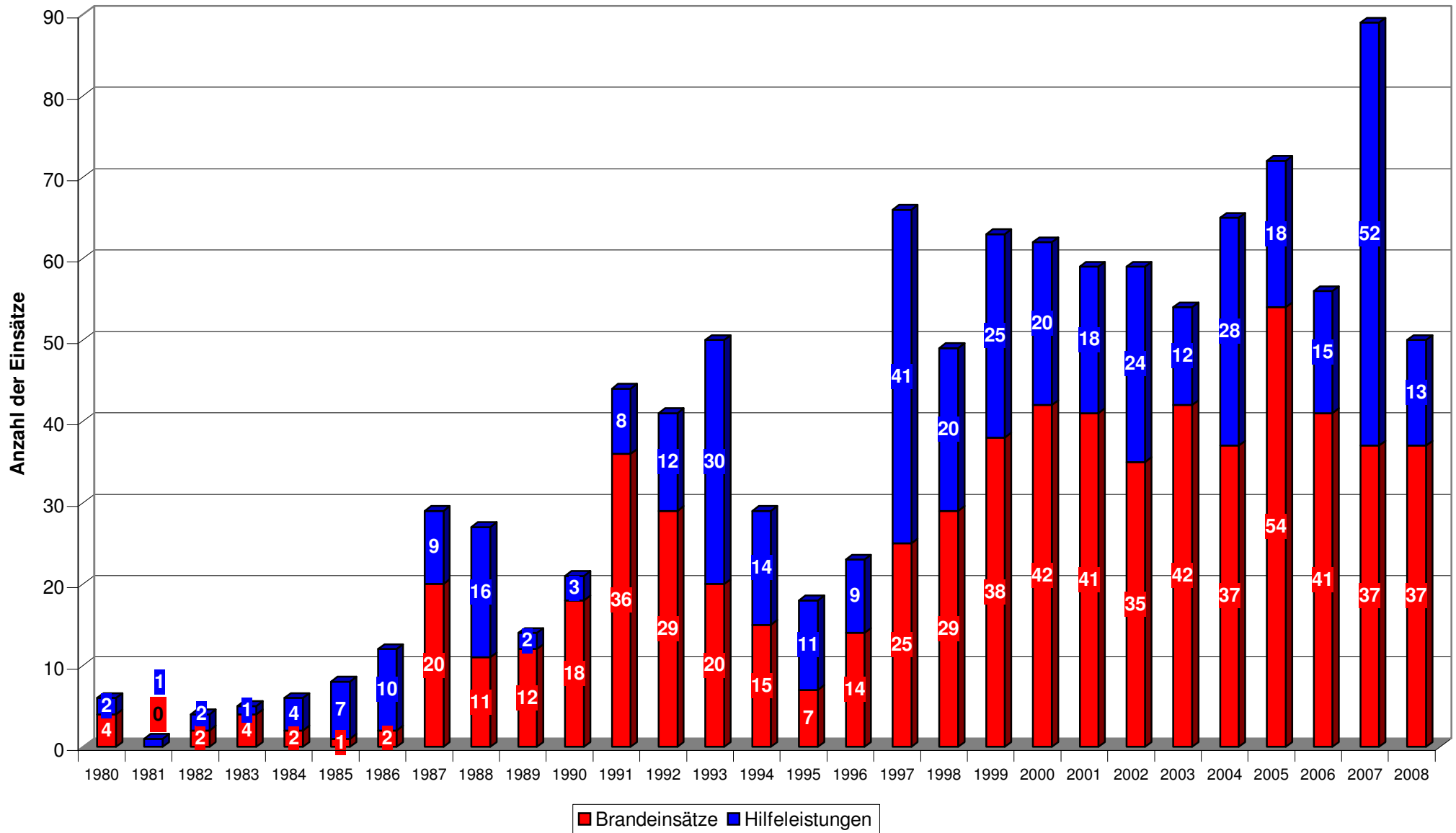
| F / H-Nr.  | Datum                        | Alarm<br>Uhr | Ankunft<br>Uhr | Anfahrzeit<br>in Min. | Ende<br>Uhr | Anschrift                  | Art              | Ursache                   | Meldung |
|------------|------------------------------|--------------|----------------|-----------------------|-------------|----------------------------|------------------|---------------------------|---------|
| F.-Nr.:    | Dienstag, 1. Januar 2008     | 00:48        | 00:51          |                       | 01:13       | Elmweg / Rodeweg           | Kleinbrand       | vermutlich Brandstiftung  | 112     |
| H.-Nr.:    | Dienstag, 1. Januar 2008     | 00:09        | 00:11          |                       | 00:20       | Harzstraße                 | Kleinbrand       | vermutlich Brandstiftung  | 112     |
| F.-Nr.: 3  | Dienstag, 1. Januar 2008     | 00:31        |                |                       | 00:50       | Johanneskirche             | Entstehungsbrand |                           |         |
| F.-Nr.:    | Dienstag, 1. Januar 2008     | 00:48        |                |                       | 01:13       | Elmweg                     | Kleinbrand       | vermutlich Brandstiftung  | FEL     |
| F.-Nr.:    | Dienstag, 1. Januar 2008     | 00:23        |                |                       | 01:47       | Sollingstraße / Hilsweg    | Kleinbrand       | entfällt                  | 112     |
| F.-Nr.: 16 | Dienstag, 1. Januar 2008     | 13:54        |                |                       | 14:34       | Lichtenwalderstraße        | Entstehungsbrand | Essen auf dem Herd        |         |
| F.-Nr.: 17 | Mittwoch, 2. Januar 2008     | 15:24        |                |                       | 15:55       | Rehbachstraße              | Entstehungsbrand | Brand auf Balkon          |         |
| F.-Nr.: 27 | Montag, 7. Januar 2008       | 16:10        |                |                       | 16:25       | Sollingstraße              | Entstehungsbrand | verm. elektrischer Defekt | 112     |
| F.-Nr.: 50 | Mittwoch, 16. Januar 2008    | 00:28        |                |                       | 00:55       | Groner Landstr.            | Entstehungsbrand | verm. durch Zigarette     | 112     |
| H.-Nr.: 80 | Montag, 21. Januar 2008      | 20:18        |                |                       | 20:43       | Siekhöhenallee             | Hilfeleistung    | Verkehrsunfall            | 112     |
| F.-Nr.:    | Donnerstag, 14. Februar 2008 | 18:52        |                |                       | 19:06       | Bürgermeister-Hampe-Weg    | Hilfeleistung    | Verunreinigung auf Straße |         |
| H.-Nr.:    | Samstag, 23. Februar 2008    | 19:15        |                |                       | 22:00       | Holtensen                  | Hilfeleistung    | Brückensprengung          |         |
| F.-Nr.:143 | Donnerstag, 28. Februar 2008 | 03:50        |                |                       | 04:24       | Greitweg                   | Großbrand        | Garagenbrand (Saline)     | 112     |
| H.-Nr.:    | Samstag, 1. März 2008        | 12:22        |                |                       | 13:15       | Siekhöhenallee             | Hilfeleistung    | Sturmschaden              |         |
| H.-Nr.:    | Samstag, 1. März 2008        | 16:03        |                |                       | 17:05       | Siekhöhenallee             | Hilfeleistung    | Sturmschaden              |         |
| F.-Nr.:178 | Mittwoch, 19. März 2008      | 03:51        |                |                       | 04:24       | Ebersdorferstraße          | Kleinbrand       | Polizei ermittelt         | 112     |
| H.-Nr.:    | Samstag, 22. März 2008       | 18:30        |                |                       | 23:45       | Lange Rekesweg             | Hilfeleistung    | Brandsicherheitswache     |         |
| H.-Nr.:    | Sonntag, 23. März 2008       | 18:30        |                |                       | 21:30       | Siekweg                    | Hilfeleistung    | Brandsicherheitswache     |         |
| F.-Nr.:    | Samstag, 29. März 2008       | 14:49        |                |                       | 15:50       | Goßler Str.                | Mittelbrand      | Polizei ermittelt         |         |
| F.-Nr.:    | Samstag, 29. März 2008       | 16:32        |                |                       | 16:56       | Groner Landstr.            | Entstehungsbrand | defekter E-Herd           |         |
| H.-Nr.:    | Dienstag, 15. April 2008     | 09:10        |                |                       | 12:30       | Königsstieg bis Ihringstr. | Hilfeleistung    | Ölspur                    |         |
| F.-Nr.:    | Donnerstag, 1. Mai 2008      | 12:02        |                |                       | 12:14       | Posthof                    | Entstehungsbrand | Essen auf dem Herd        |         |
| F.-Nr.:247 | Samstag, 3. Mai 2008         | 16:21        |                |                       | 18:37       | Rudolf-Winkel-Str.         | Mittelbrand      | Brand in Abluftanlage     | 112     |
| F.-Nr.:285 | Montag, 12. Mai 2008         | 23:16        |                |                       | 00:01       | Elmweg                     | Kleinbrand       | verm. Brandstiftung       | 112     |
| F.-Nr.:    | Donnerstag, 15. Mai 2008     | 00:48        |                |                       | 02:30       | Lütjen Feldsweg            | Hilfeleistung    | Personensuche             |         |
| F.-Nr.:300 | Montag, 19. Mai 2008         | 17:20        |                |                       | 17:35       | Greitweg                   | Kleinbrand       | Freiflächenbrand          | 112     |
| F.-Nr.:341 | Donnerstag, 5. Juni 2008     | 05:47        |                |                       | 06:10       | Groner Landstr.            | Kleinbrand       | Blinder Alarm             | 112     |
| F.-Nr.:348 | Samstag, 7. Juni 2008        | 15:31        |                |                       | 16:06       | St.-Heinrich-Str.          | Entstehungsbrand | Essen auf dem Herd        | 112     |
| F.-Nr.:372 | Mittwoch, 18. Juni 2008      | 09:20        |                |                       | 09:53       | Fröbelweg                  | Entstehungsbrand | Fahrlässigkeit            | 112     |
| F.-Nr.:389 | Samstag, 28. Juni 2008       | 22:25        |                |                       | 22:36       | Groner Landstr.            | Entstehungsbrand | Fahrlässigkeit            | Polizei |
| F.-Nr.:394 | Sonntag, 29. Juni 2008       | 19:29        |                |                       | 19:57       | Kauf Park                  | Entstehungsbrand | verm. Zigarette           | 112     |
| F.-Nr.:    | Mittwoch, 2. Juli 2008       | 22:32        |                |                       | 23:07       | Fröbelweg                  | Kleinbrand       | Containerbrand            |         |
| H.-Nr.:    | Donnerstag, 10. Juli 2008    |              |                |                       |             | Industriestraße            | Hilfeleistung    | Gefahrstoffeinsatz        |         |
| H.-Nr.:    | Freitag, 11. Juli 2008       |              |                |                       |             | Freibad Weende             | Hilfeleistung    | Gefahrstoffeinsatz        |         |

## Brand- und Hilfeleistungseinsätze der Ortsfeuerwehr Grone 2009

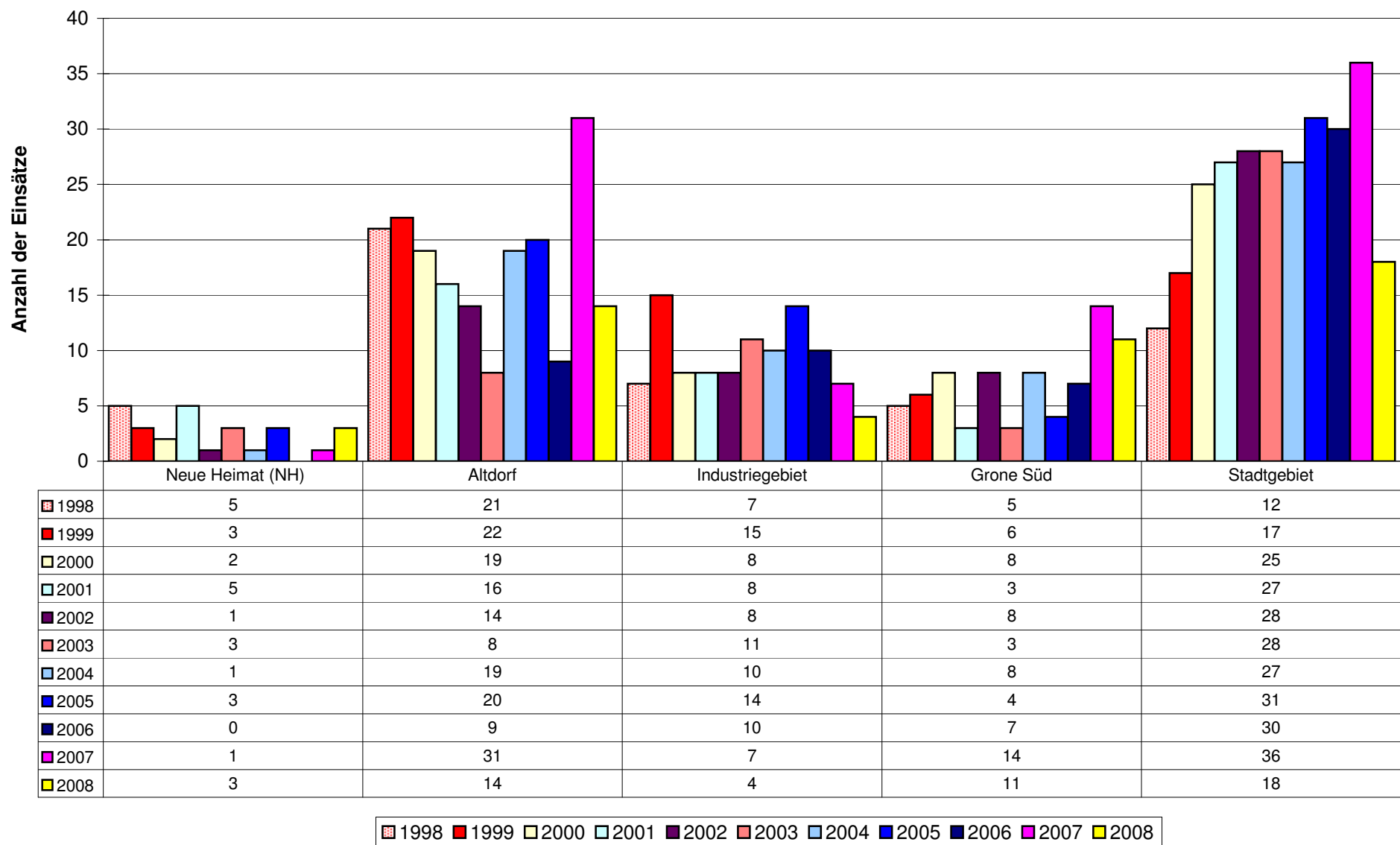
| F / H-Nr. | Datum                        | Alarm<br>Uhr | Ankunft<br>Uhr | Anfahrzeit<br>in Min. | Ende<br>Uhr | Anschrift           | Art              | Ursache            | Meldung |
|-----------|------------------------------|--------------|----------------|-----------------------|-------------|---------------------|------------------|--------------------|---------|
| F.-Nr.:   | Samstag, 19. Juli 2008       | 17:01        |                |                       | 18:18       | Lütjen Steinsweg    | Mittelbrand      | Gartenlaubenbrand  |         |
| F.-Nr.:   | Sonntag, 20. Juli 2008       | 18:38        |                |                       | 19:31       | Posthof             | Mittelbrand      | Brand im Altenheim |         |
| F.-Nr.:   | Samstag, 2. August 2008      | 19:36        |                |                       | 20:09       | Backhausstraße      | Kleinbrand       | Balkonkübel        |         |
| F.-Nr.:   | Sonntag, 17. August 2008     | 13:20        |                |                       | 13:35       | Groner Landstr.     | Entstehungsbrand | Polizei ermittelt  |         |
| H.-Nr.:   | Montag, 6. September 2066    | 19:40        |                |                       | 20:38       | Ortsteil Grone      | Hilfeleistung    | Laternenumzug      |         |
| F.-Nr.:   | Samstag, 13. September 2008  |              |                |                       |             | Ritterplan          | Blinder Alarm    | Brandgeruch        |         |
| F.-Nr.:   | Sonntag, 28. September 2008  |              |                |                       |             | Groner Landstr.     | Entstehungsbrand | Polizei ermittelt  |         |
| F.-Nr.:   | Montag, 29. September 2008   |              |                |                       |             | Groner Landstr.     | Entstehungsbrand | Polizei ermittelt  |         |
| F.-Nr.:   | Sonntag, 12. Oktober 2008    |              |                |                       |             | Harzstraße          | Entstehungsbrand | Essen auf dem Herd |         |
| F.-Nr.:   | Montag, 13. Oktober 2008     |              |                |                       | 21:20       | Siekweg             | Mittelbrand      | Gartenlaubenbrand  |         |
| F.-Nr.:   | Donnerstag, 6. November 2008 |              |                |                       |             | Herbert-Quandt-Str. | Entstehungsbrand |                    |         |
| H.-Nr.:   | Samstag, 29. November 2008   |              |                |                       |             | Kasseler Landstr.   | Hilfeleistung    | Verkehrsunfall     |         |
| F.-Nr.:   | Montag, 22. Dezember 2008    |              |                |                       |             | Lichtenwalderstraße | Kleinbrand       | Küchenbrand        |         |
| F.-Nr.:   | Mittwoch, 31. Dezember 2008  | 16:42        |                |                       | 17:37       | Bünne               | Kleinbrand       | Schornsteinbrand   |         |
| F.-Nr.:   | Mittwoch, 31. Dezember 2008  | 19:00        |                |                       | 19:30       | Bünne               | Kleinbrand       | Schornsteinbrand   |         |
| F.-Nr.:   | Mittwoch, 31. Dezember 2008  | 21:41        |                |                       | 22:15       | Deisterstraße       | Kleinbrand       | Containerbrand     |         |



# Gesamtanzahl der Einsätze der Ortsfeuerwehr Grone von 1980 bis 2008



## Verteilung der Brand- und Hilfeleistungseinsätze auf unterschiedliche Einsatzgebiete 1998 - 2008



## Abgeleistete Dienststunden und Dienste im Zeitraum von 1991 bis 2008

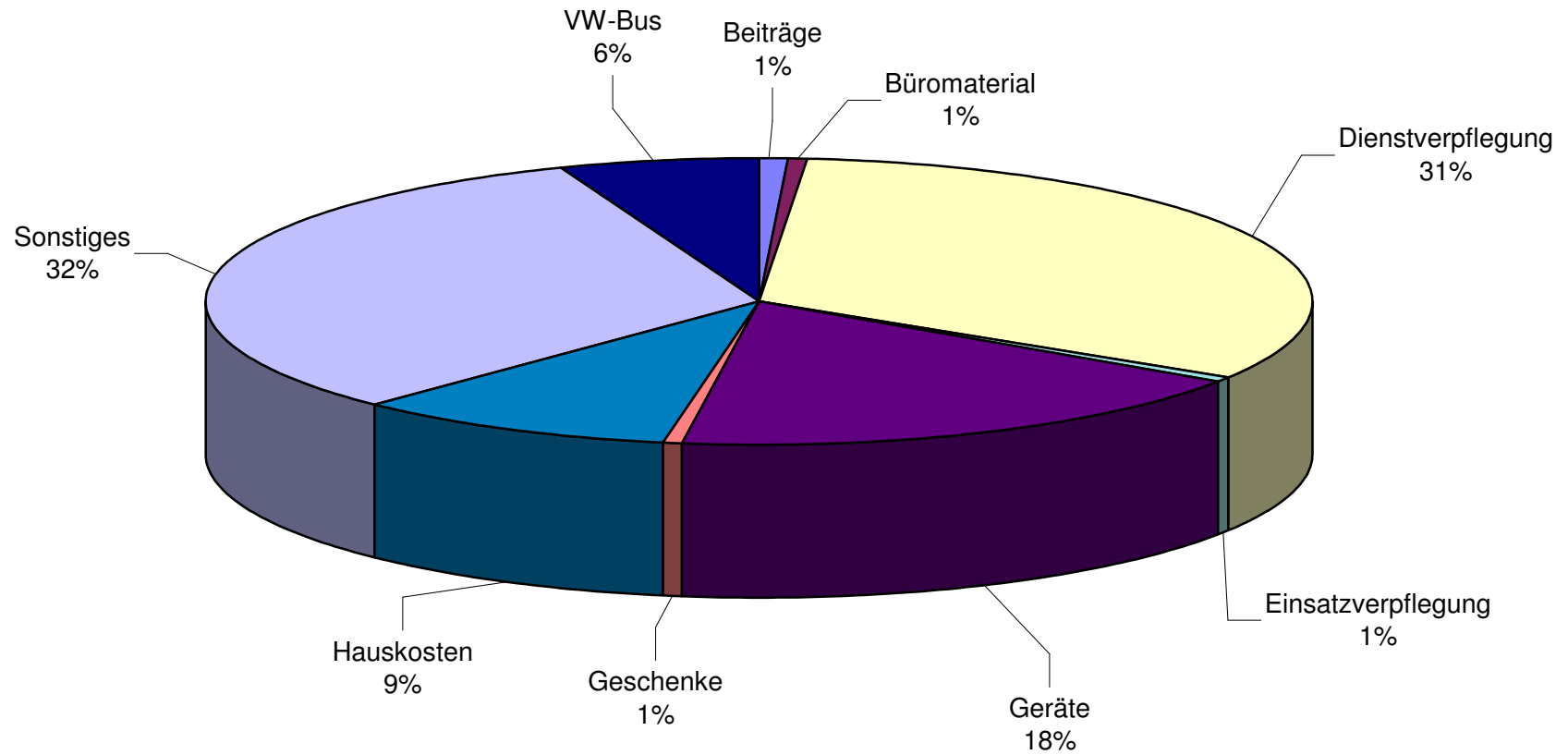
| Datum                    | 1991      | 1992      | 1993      | 1994      | 1995      | 1996      | 1997      | 1998      | 1999      |
|--------------------------|-----------|-----------|-----------|-----------|-----------|-----------|-----------|-----------|-----------|
| Anzahl der Dienststunden | 270 Std.  | 305 Std.  | 453 Std.  | 297 Std.  | 293 Std.  | 241 Std.  | 329 Std.  | 250 Std.  | 368 Std.  |
| Anzahl der Dienste:      | 110 Stck. | 123 Stck. | 139 Stck. | 111 Stck. | 108 Stck. | 104 Stck. | 129 Stck. | 118 Stck. | 147 Stck. |

| Datum                    | 2000      | 2001      | 2002      | 2003      | 2004      | 2005      | 2006      | 2007      | 2008      |
|--------------------------|-----------|-----------|-----------|-----------|-----------|-----------|-----------|-----------|-----------|
| Anzahl der Dienststunden | 459 Std.  | 314 Std.  | 380 Std.  | 327 Std.  | 324 Std.  | 311 Std.  | 394 Std.  | 356 Std.  | 336 Std.  |
| Anzahl der Dienste:      | 147 Stck. | 119 Stck. | 147 Stck. | 132 Stck. | 136 Stck. | 135 Stck. | 133 Stck. | 144 Stck. | 139 Stck. |

## Mitgliederstärke im Jahr 2008

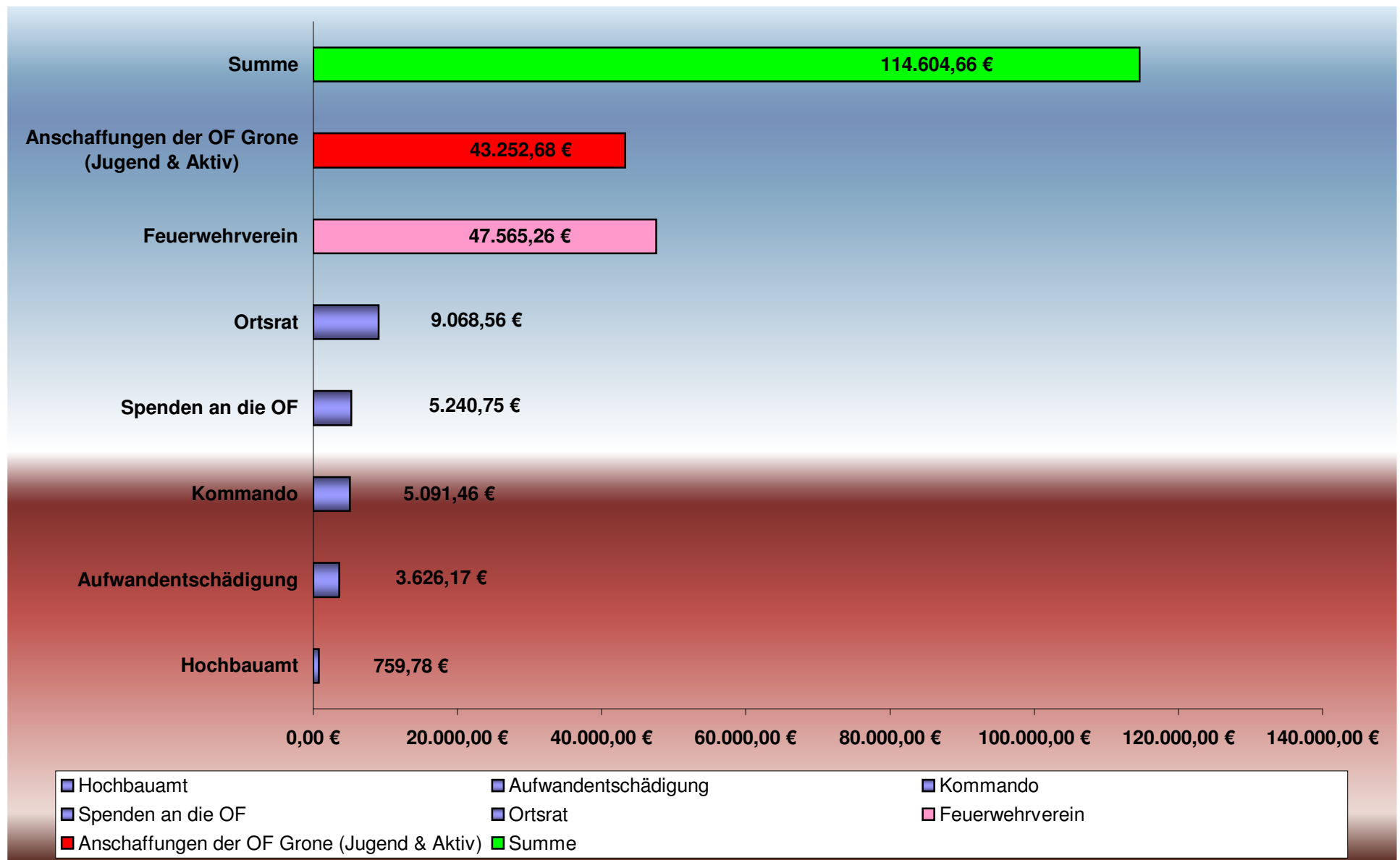
| Abteilung              | weiblich | männlich  | Summe     | Altersdurchschnitt |
|------------------------|----------|-----------|-----------|--------------------|
| <b>Aktive</b>          | <b>7</b> | <b>25</b> | <b>32</b> | <b>32,2 Jahre</b>  |
| <b>Jugendfeuerwehr</b> | <b>0</b> | <b>8</b>  | <b>8</b>  | <b>14,8 Jahre</b>  |
| <b>Passive</b>         | <b>0</b> | <b>33</b> | <b>33</b> |                    |

## Ausgaben der Ortsfeuerwehr Grone 2008





## Herkunft der Mittel für Anschaffungen in der Ortsfeuerwehr Grone von 1991 bis 2008



## Verteilung der Vereinszuschüsse an die OF Grone von 1991 bis 2008

